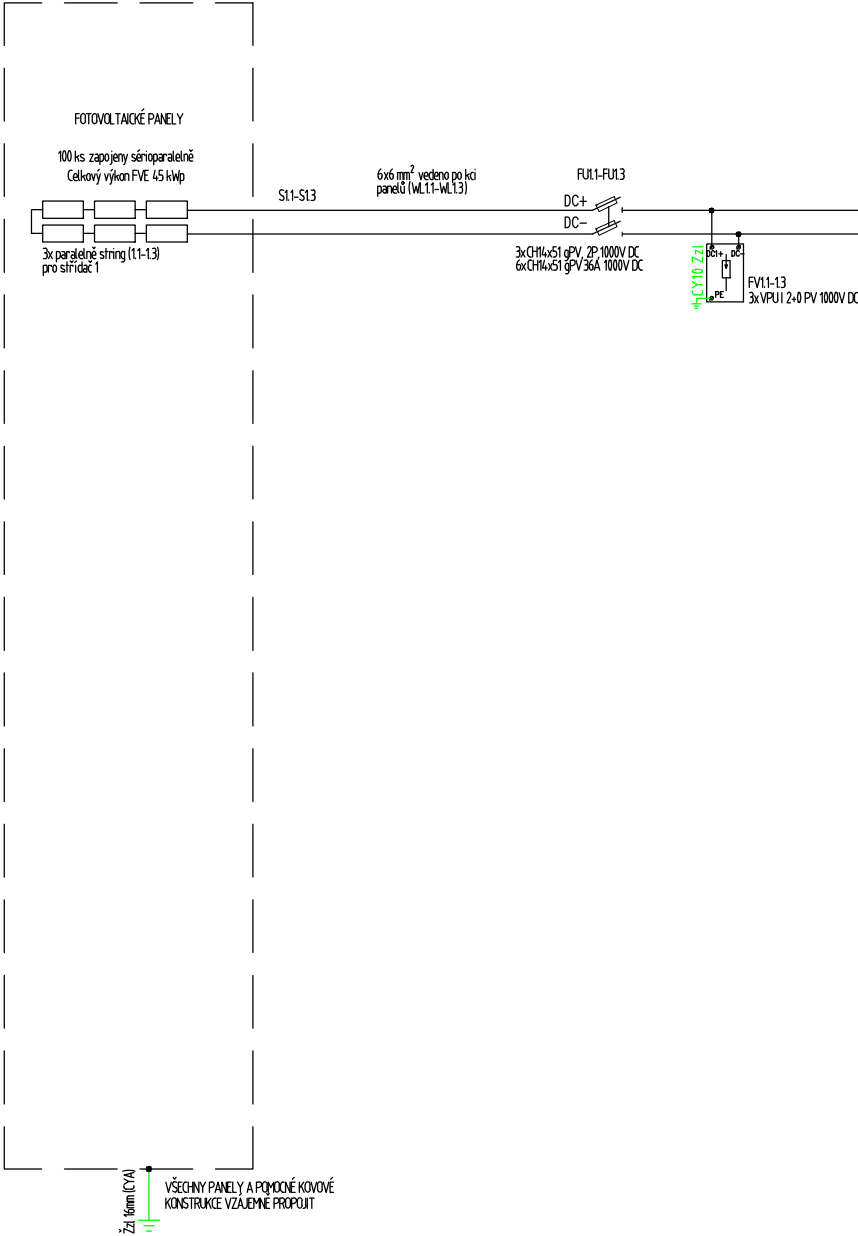


SCHÉMA ZAPOJENÍ FVE

Soustava DC
Soustava IT, 1000V

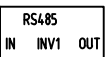


POZNÁMKA
NAPĚTOVÁ SOUSTAVA
-NN : 3NPE AC, 50 Hz, 230/400 V/TN-C-S, 2 DC 1000 V IT
OCHRANA PŘED NEBEZPEČNÝM DOTYKEM - OBEZNĚ
-NN : SAMOČINNÝM ODPOJENÍM OD ZDROJE V SÍTI TN-C DO 1000 V
-DLE ČSN 33 2000-4-41 ed3

Funkce	Rozsah nastavení	Doporučené nastavení ochrany
Nádpětí 3.stupeň U >>	1,00 – 1,30 Un	1,25 Un
Nádpětí 2.stupeň U >>	1,00 – 1,30 Un	1,20 Un
Nádpětí 1.stupeň U >	1,00 – 1,30 Un	1,15 Un
Podpětí 1.stupeň U <	0,10 – 1,00 Un	0,70 Un
Nádpětí 2.stupeň U <<	0,10 – 1,00 Un	0,30 Un (0,45 Un)
Nadfrekvence f >	50 – 50 Hz	51,5 Hz (50,5 Hz)
Podfrekvence f <	47 – 50 Hz	47,5 Hz
Jalový výkon/ podpětí (Q' a U)	< 0,70 – 1,00 Un	0,85 Un

Při montáži a kladení kabelů dodržet podmínky výrobce.
Solární kabely budou vedeny pro FV konstrukcích, budou připáskovány pomocí UV odolných vázacích pásek.
Kabely jsou vedeny ve žlabech nebo kanálech (např. Merkur).
Prostupy střechou budou utěsněny se zachováním požární odolnosti objektu.
Rozvaděč a střídače budou napojeny na HOP, ta bude uzemněna vodičem CYA 16 mm².

POZOR
Na Power Optimizéry zapojit panely v poměru 2:1

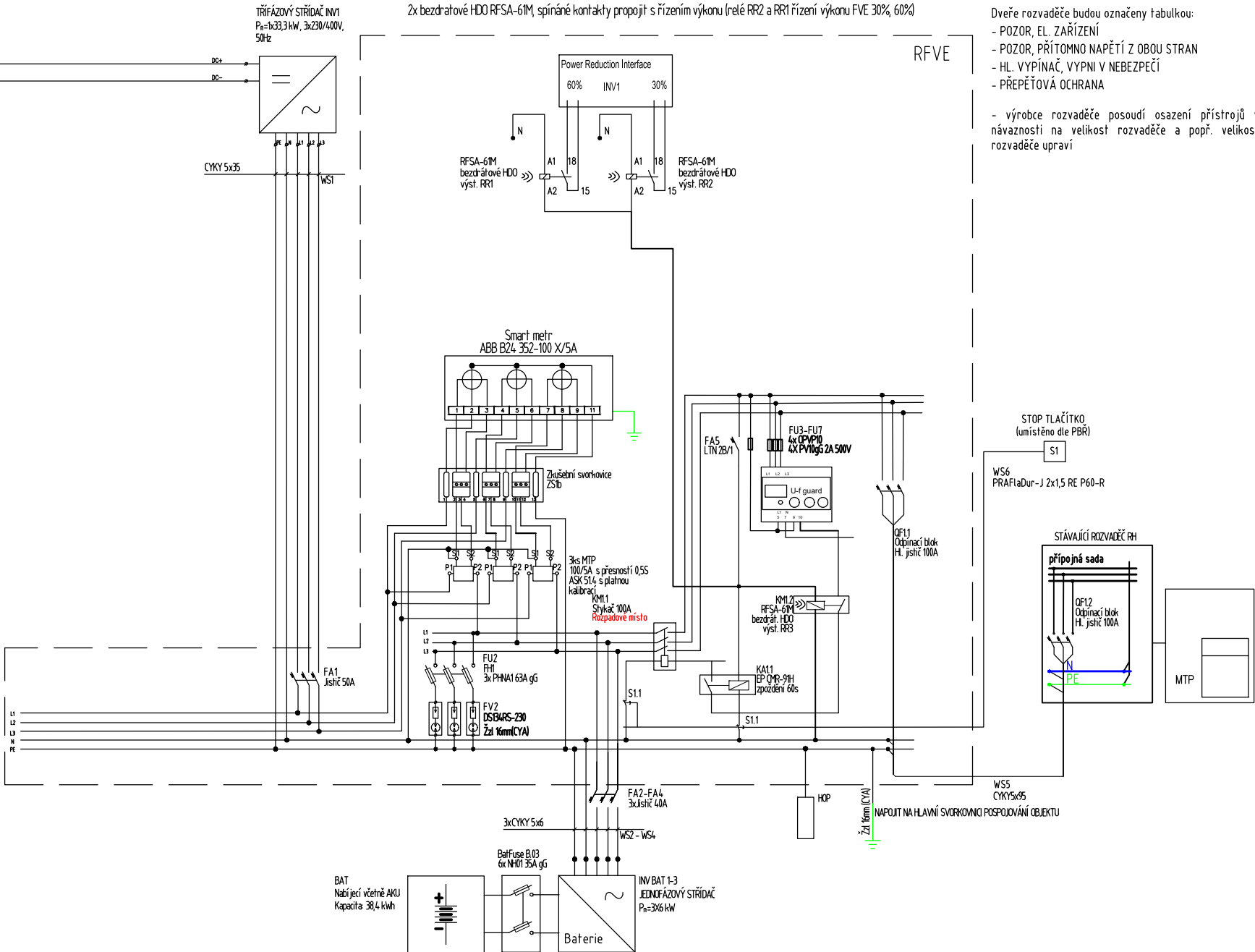


Soustava AC
Soustava 3+NPE ~ 50Hz, 230/400V, TN-C-S

- Oceloplechový rozvaděč, IP 55
- univerzální skříň dvoukřídla, rozměry 800x600x250
- příводы i vývody spodem
- jmenovitý proud přípojnic:100A
- jmenovitý proud rozvaděče:100A
- jmenovité napětí 3x 230 V AC (TN-C-S), 2 DC 1000 V IT

- Dveře rozvaděče budou označeny tabulkou:
- POZOR, EL. ZAŘÍZENÍ
 - POZOR, PŘÍTMOMNĚ NAPĚTÍ Z OBOU STRAN
 - HL. VYPÍNAČ, VYPNI V NEBEZPEČÍ
 - PŘEPĚŤOVÁ OCHRANA

- výrobce rozvaděče posoudí osazení přístrojů v návaznosti na velikost rozvaděče a popř. velikost rozvaděče upraví



AUTORIZOVANÁ OSOBA:	KONTROLOVAL:	VYPRACOVAL:
Ing. PETR FEIERFEIL	Ing. JAN PETR	Ing. BORIS HUDEC
PROJEKTANT:	PKV BUILD s.r.o.	ič.o.: 281 49 785
INVESTOR:	Jihomoravský kraj	ič.o.: 708 88 337
KRAJ:	Jihomoravský	
MÍSTO STAVBY:	Purkyňova 2010, 666 01 Tišnov parc.č. st. 2867 k.ú. Tišnov [767379]	
NÁZEV PROJEKTU:	FVE Nemocnice Tišnov - 45 kWp	ZAKÁZKOVÉ Č.: FVE-2022-000483
OBSAH VÝKRESU:	SCHÉMA ZAPOJENÍ FVE	STUPEŇ PD: DŮR/DSP/DPS DATUM: 05/2023 FORMÁT: 2 A4 MĚŘÍTKO: - Č. VÝKR.: D.2.3